

Technische Informationen

Architects and engineers specifications

Informations techniques

PWS-4

PWS-6

Programmable Wall Station Front Units

Beschreibung

Die Programmable Wall Stations (PWS) sind modulare Bedienpanels für Electro-Voice NetMax und Dynacord PROMATRIX Systeme. Typische Anwendungen sind Lautstärkeregelung, Quellenauswahl, Preset-Umschaltung und Room-Combining.

Die Frontbedieneinheiten PWS-4 und PWS-6 sind für den Einbau in Single-, Dual- und Tripple-US-Wallboxes vorgesehen. Für den Betrieb wird ein PWS-C CAN-Bus-Koppler benötigt.

Weitere Eigenschaften:

- **Verwendung von bis zu 3 Frontbedieneinheiten in einer Wallstation** – Einfache Reihenschaltung durch beiliegendes Verbindungskabel
- **Einfache Beschriftung der Tasten** – Schmutzgeschütztes Beschriftungsfeld unter Abdeckklappe
- **Freie Konfiguration über IRIS-Net** – Taster und LEDs können verschiedenste Funktionen erfüllen

Weitere Informationen finden Sie in der PWS-Bedienungsanleitung und in der Dokumentation von IRIS-Net.

Description

The Programmable Wall Stations (PWS) are modular standard mount keypads for Electro-Voice NetMax and Dynacord PROANNOUNCE / PROMATRIX systems. Typical applications are volume control, source selection, preset selection and room combining.

The PWS-4/PWS-6 front units install in standard electrical gang box. A PWS-C CAN coupler is required to use PWS-4/PWS-6 modules.

Additional features:

- **Up to three front units in a wallstation** – easy daisy chaining of any combination PWS 4/6 modules using included connection wire
- **Easy labeling of buttons** – label field protectd by transparent cover
- **Configuration via IRIS-Net** – Buttons and LEDs can be used for various functions.

Check the PWS manual and IRIS-Net documentation for more details.

Description

Les panneaux muraux programmables (PWS) sont des panneaux de contrôle standard encastrables pour les systèmes Electro-Voice NetMax et Dynacord PROMATRIX. Leurs applications classiques sont: le contrôle de volume, la sélection de sources, la sélection de presets et la combinaison de salles.

Les panneaux PWS-4/PWS-6 s'installent dans des boîtiers électriques standards. Un coupleur PWS-C CAN est nécessaire pour l'utilisation des modules PWS-4/PWS-6.

Caractéristiques complémentaires :

- **Jusqu'à trois panneaux dans une station murale** – chaînage facile de n'importe quelle combinaison de modules PWS 4/6 modules en utilisant simplement les câbles de connexion fournis
- **Etiquetage facile des touches** – emplacement protégé par un capot transparent
- **Configuration via IRIS-Net** – les touches et les LEDs peuvent être utilisées pour des fonctions variées.

Consultez le manuel du PWS et la documentation IRIS-Net pour plus de détails.

Inhalt

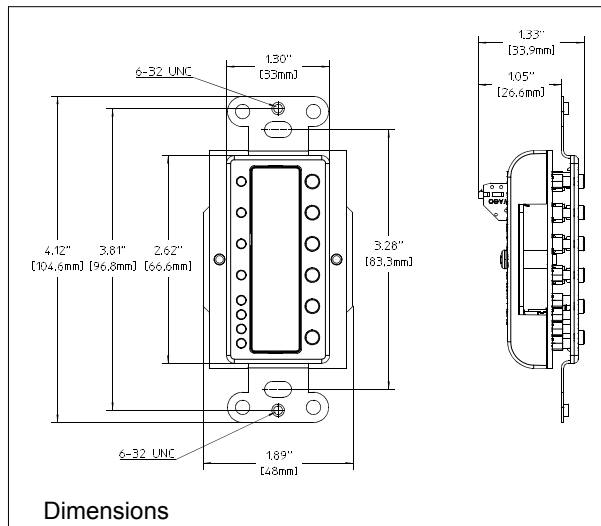
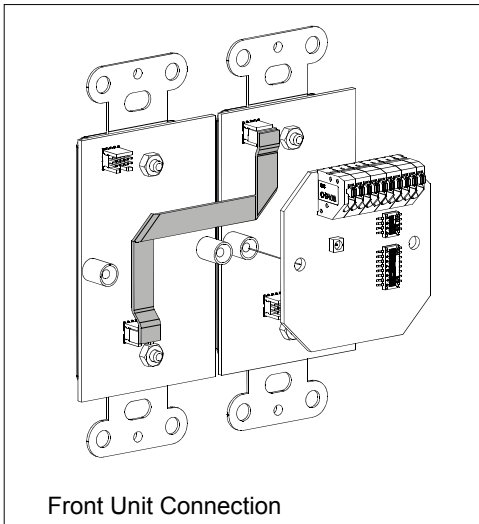
- 1 x Technische Informationen
- 1 x PWS-4/PWS-6 Frontbedieneinheit
- 1 x Verbindungskabel
- 1 x Abdeckhaube
- 2 x Schraube M3 x 12
- 2 x Distanzring

Contents

- 1 x Technical Information
- 1 x PWS-4/PWS-6 Front Unit
- 1 x Connection wire
- 1 x Protection Cover
- 2 x Screw M3 x 12
- 2 x Spacer

Contenu

- 1 x Informations techniques
- 1 x PWS-4/PWS-6
- 1 x Fil de raccordement
- 1 x Couverture de protection
- 2 x Vis M3 x 12
- 2 x Entretoise



Technical Specifications

	PWS-4	PWS-6
Supply Voltage (via PWS-C)	5 V DC	
Supply Current (via PWS-C)	35 mA	30 mA
Max. Power Consumption	175 mW	150 mW
Buttons	4 with green Status LED 2 Up/Down with LED Chain (4 green LEDs)	6 with green Status LED
Operating Temperature Range	-5 °C ... 40 °C	
Dimensions (W x H x D)	48 x 105 x 34 mm	
Weight	80 g	